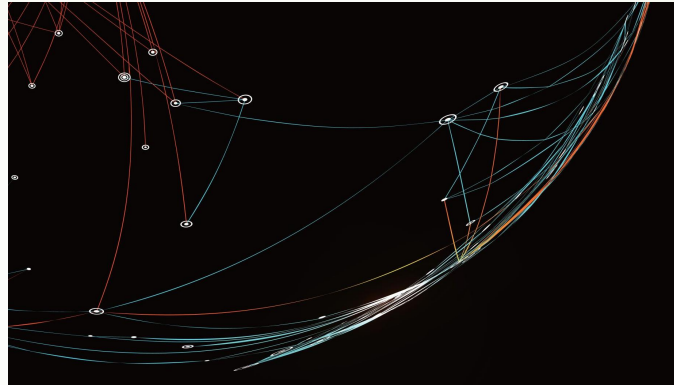


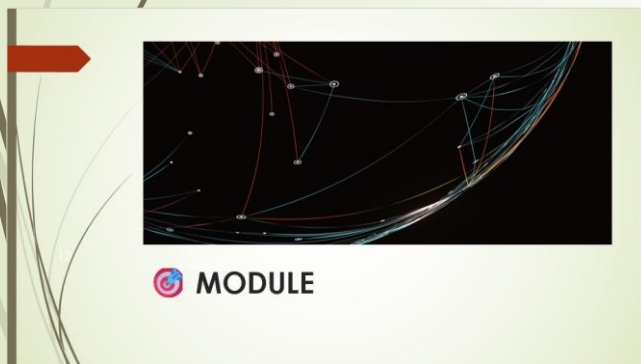
# Aufbau eines regionalen Wirtschaftshubs



# Themen-Übersicht



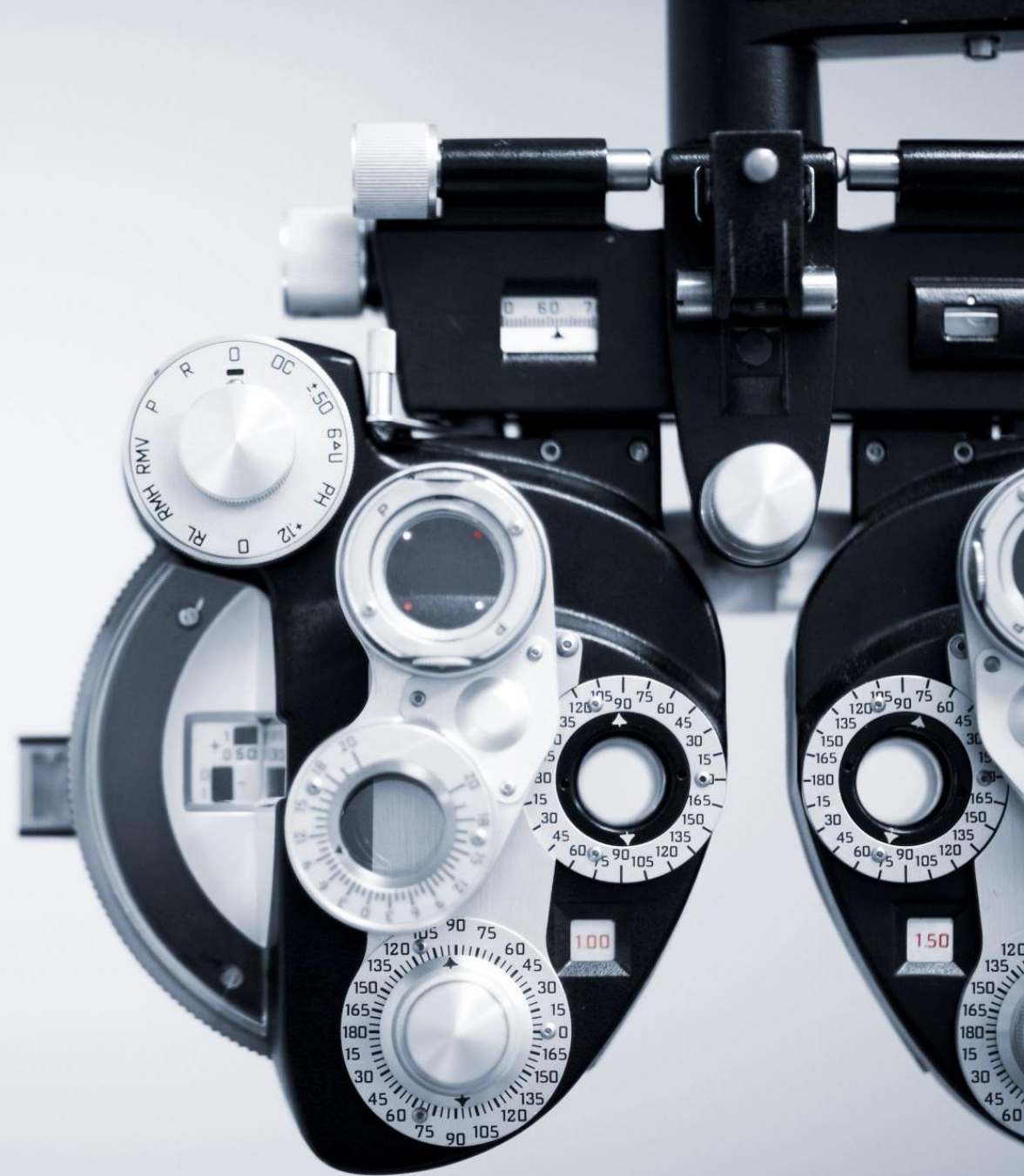
 ZIEL/ERGEBNIS



3



# VISION





# VISION

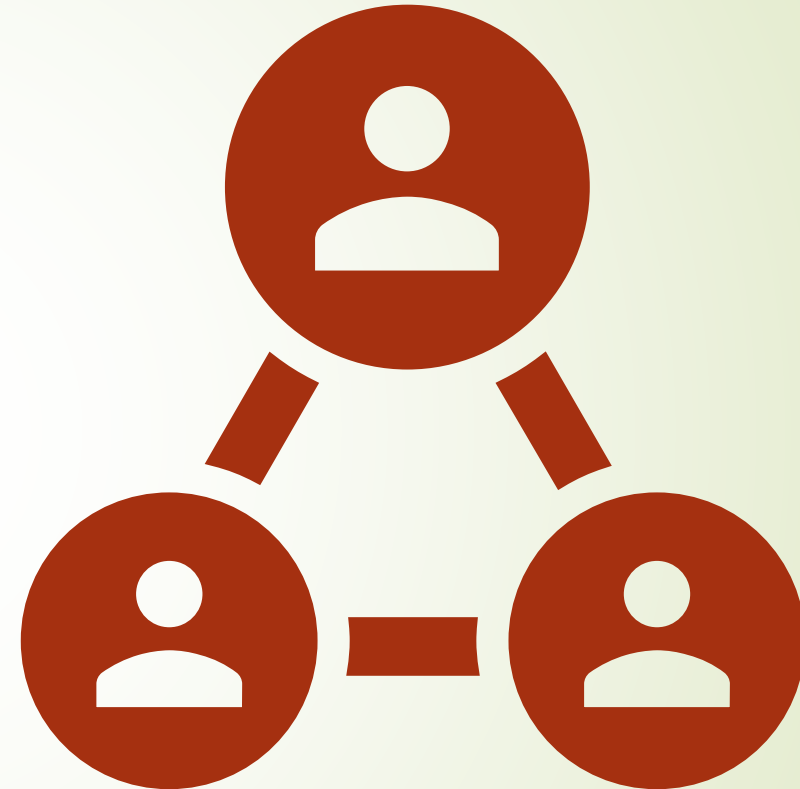
- ▶ Ich habe über Jahrzehnte ein System aufgebaut, das wirtschaftliche Kompetenz, Netzwerk-Integration und ganzheitliche Entwicklung verbindet:
- ▶ Mein Ansatz „**Work & Life – Arbeiten. Leben. Vorsorgen.**“ verknüpft berufliche Wertschöpfung mit Lebensqualität und zukunftsorientierter Vorsorge. Dieses dreisäulige Modell bringt Menschen, Unternehmen und Lebensphasen zusammen und setzt auf langfristige Kooperation statt punktueller Aktivitäten.



# STRATEGISCHES

## LEITBILD

- Ich entwickle Wirtschafts- und Netzwerkstrukturen mit folgender Haltung:
- **Gemeinwohlorientiert**, aber wirtschaftlich tragfähig
- **Verknüpfung von Wertschöpfung und Lebensqualität**
- **Systemisches Denken statt punktueller Projekte**
- **Netzwerkstrukturen statt Einzelkämpfertum**
- **Substanz vor kurzfristigem Marketing**
- Arbeit, Leben und Vorsorge sollen nicht getrennte Themen sein – sie bilden ein interdependentes System, das Unternehmen, Individuen und Gemeinschaften stabilisiert.





# MEINE TÄTIGKEIT

6



**BURBANK CTM  
VERBUND-GRUPPE**  
MIT FOKUS AUF:



CONSULTING &  
PROJEKTLEITUNG



VERTRIEB, SALES  
PROMOTION &  
MARKETING



BRANCHEN- UND  
NETZWERKENTWICKL  
UNG



TRAININGS,  
SEMINARE,  
WORKSHOPS



INGENIEUR- UND  
ORGANISATIONSL  
TUNGEN

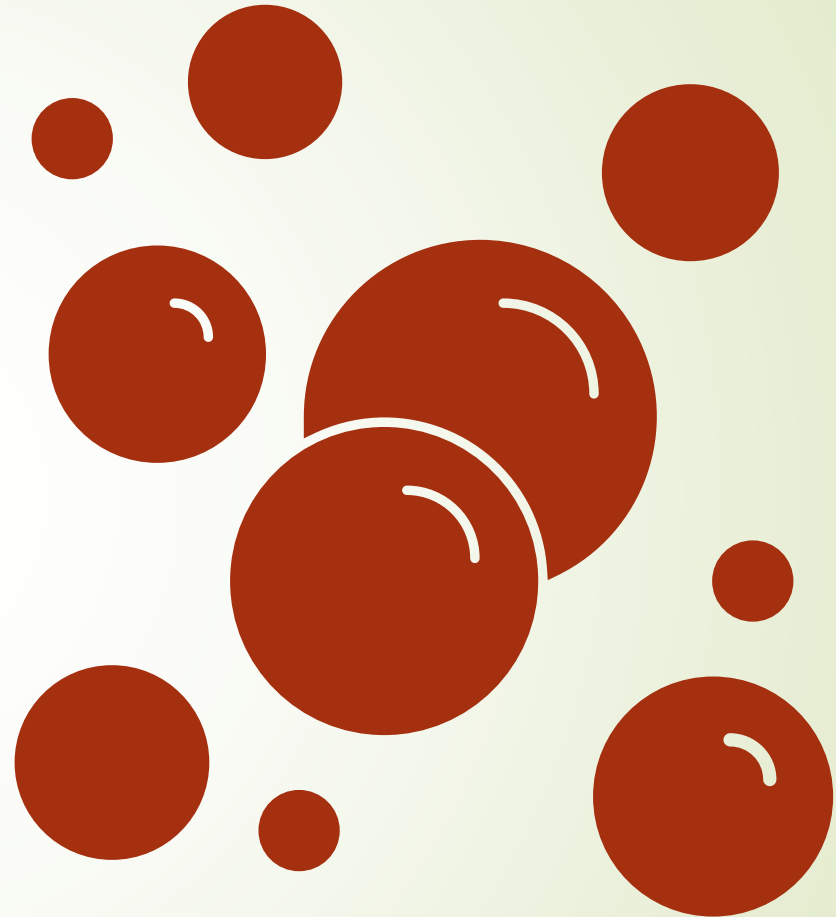
- Langfristig begleite ich mehrere wirtschaftliche Projekte parallel in strategischer Funktion. Mein Fokus liegt auf: Systementwicklung wirtschaftlicher Tragfähigkeit struktureller Nachhaltigkeit Standort- und Organisationsentwicklung
- Mehrwert für Partner sind: Klarheit statt Aktionismus Struktur statt Einzelmaßnahmen Wirtschaftlichkeit statt Symbolpolitik Nachhaltige Architektur statt kurzfristiger Impulse.





# VISION

- Ich bringe wirtschaftliche Logik, Ertragsmodelle, Kostensimulation und Strukturdesign zusammen – sowohl für einzelne Projekte (z. B. Wirtschaftshub) als auch für Netzwerkplattformen .



# MEINE KERNKOMPETENZEN SIND:

Analyse wirtschaftlicher Ausgangslagen

Identifikation struktureller Engpässe

Bewertung von Markt- und Standortbedingungen

Risiko- und Wirtschaftlichkeitsanalyse

Entwicklung tragfähiger Modelle mit klarer Zieldefinition

Meilensteinplanung

KPI-Systeme

Rollen- und Verantwortlichkeitsarchitektur

- ▶ Rollen- und Verantwortlichkeitsarchitektur
- ▶ Vernetzung und Moderation
- ▶ Schnittstelle zwischen Wirtschaft und Politik
- ▶ Stakeholder-Architektur
- ▶ Moderation strategischer Prozesse
- ▶ Ich entwickle: Rahmen, Struktur und Entscheidungslogik.

*Ich übernehme nicht dauerhaft: operative Führung  
Tagesgeschäft Detailumsetzung administrative  
Steuerung Operative Verantwortung wird bewusst  
getrennt organisiert.*



# NETZWERK- INTEGRATOR

- Ich bringe starke Netzwerke ein – wie z. B. **VDI**, **BVMW**, sowie das **Work & Life-Netzwerk** mit seinem breiten Wirtschafts-, Lebens- und Vorsorgefokus. Diese Netzwerke verstärken Reichweite, Legitimation und Umsetzungskraft.
- **◆ Projekt- und Pilotcoach**
- Ich steuere Projekte strategisch, setzt operative Leads ein, definiere Meilensteine, begleite Reviews – aber ohne operative Dauerverantwortung.





# METHODISCHER GESAMTANSATZ

11

Ich arbeite in klar strukturierten Phasen:

## Analyse Problem-definition

Ich identifiziere wirtschaftliche Muster, Lücken und Engpässe

Fehlende strukturierte Vernetzung

Mangelnde Plattform für Wirtschafts-dialog

Unverknüpfte Lebens- und Arbeitswelten

→ mit dem Ziel: eine klare Ausgangslage zu bekommen

## System- Gmodell-Design

Ich entwickle wirtschaftliche Modelle, die funktionieren

z.B. Wirtschaftshub

Coworking & Infrastruktur

Sales Promotion

Altersgerechtes Wohnen.

## Struktur- & Governance-Setup

▶ Ich entwerfe Rollen, Verantwortlichkeiten, Entscheidungsprozesse, KPI-Strukturen und Partner-Verträge.

▶ → Nicht als „Einzelprojekt“, sondern als **System mit Struktur**.

## Operative Leitung einsetzen

▶ Ich bringe professionelle operative Leads in die Projekte – mit klaren Mandaten, Zielen und KPIs – und übergibst.

▶ → Die ich strategisch führe, operativ handeln Andere.

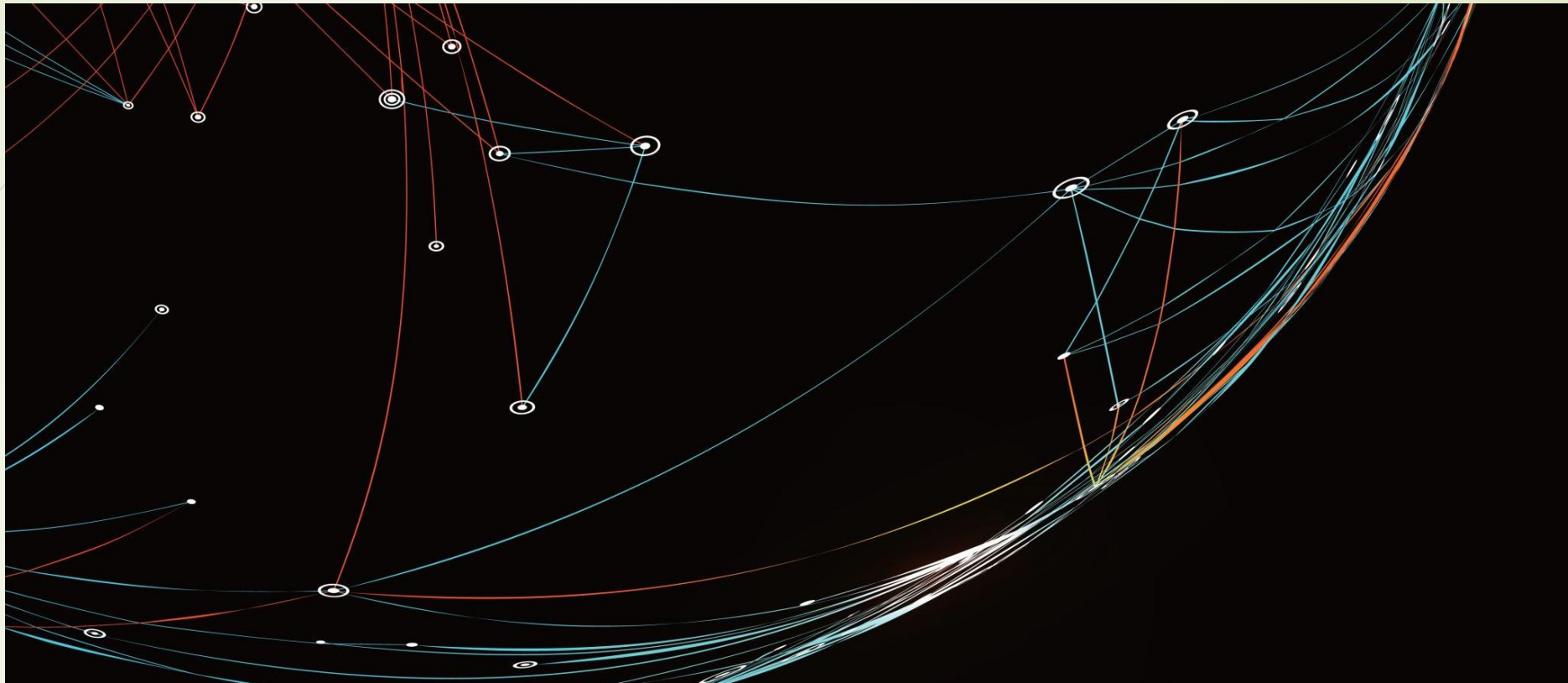
## Regelmäßige strategische Reviews

▶ Ich stelle sicher, dass Projekte nicht entkoppelt werden vom Zielbild – indem ich quartalsweise:

▶ KPI-Reviews

▶ Evaluierungen

▶ Anpassungsplanung



12



# MODULE



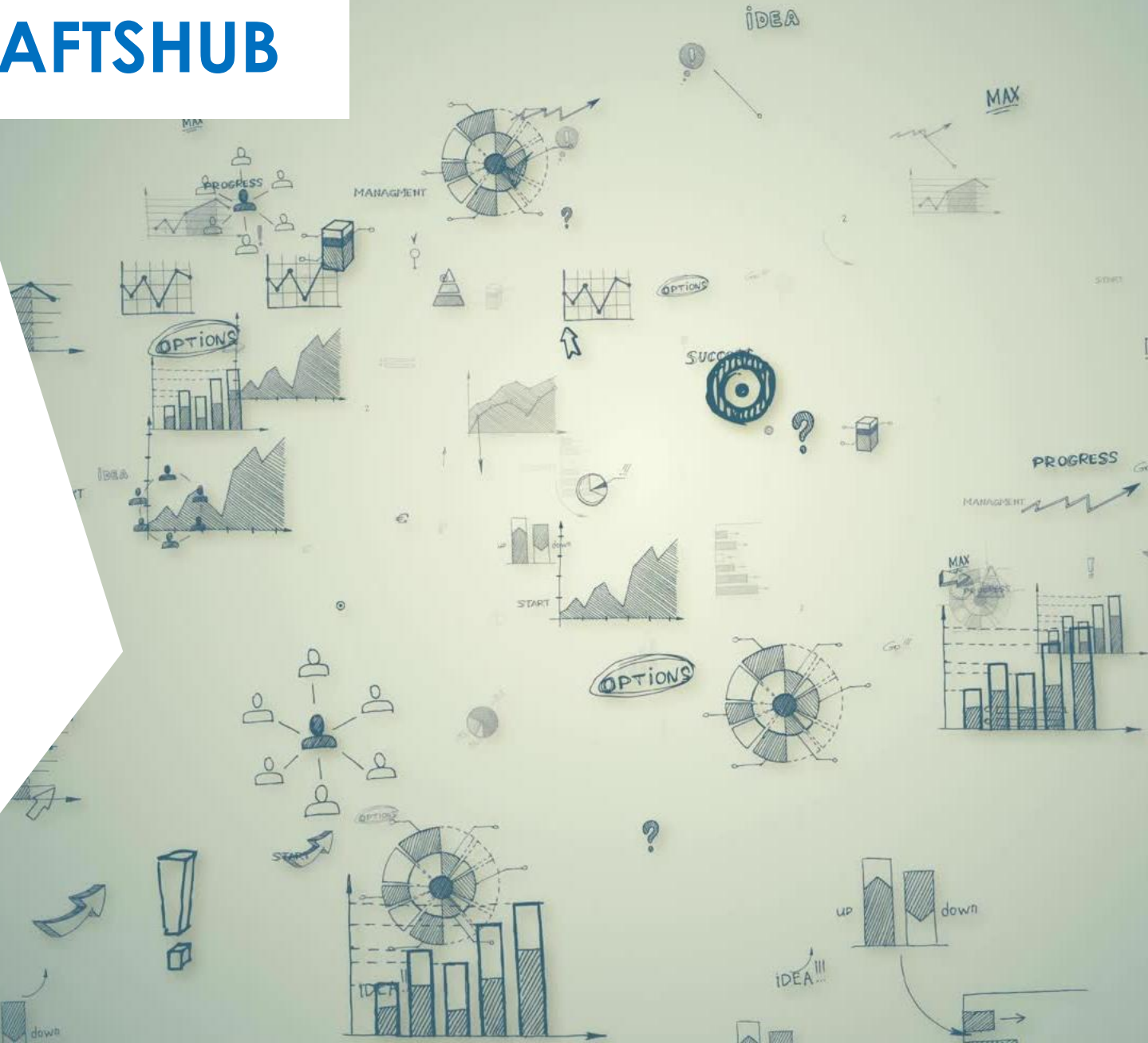
# MODUL 1 - WIRTSCHAFTSHUB

Der Wirtschaftshub ist das Kernprojekt im Gesamtkonzept. Er ist keine Einzelveranstaltung, sondern ein strukturierter Entwicklungsraum für Wirtschaft, Innovation und Standort:

## Inhalte & Formate

Ich nutze Formate wie:

- After-Work-Meetings, Netzwerk-Treffen
- Unternehmer- und Auftraggebersessions
- Fachimpulse/Vorträge (z. B. mit VDI-Partnern)
- Projektanbahnungen & Kooperationsvermittlung
- Netzwerkveranstaltungen, Seminare, Weiterbildung (AZGS-gefördert)
- Sichtbarkeit & Marketing
- Dies folgt meinem bestehenden Work-Netzwerk-Ansatz, bei dem es nicht nur um Sichtbarkeit geht, sondern um echte Wertschöpfungs- und Kooperationsprozesse.





## Modul 3: Coworking, Infrastruktur & Lebensräume

---

Im Work & Life-Ansatz wird „Arbeiten“ mit „Leben“ verknüpft:

---

Flexible Arbeits- und Projektbüros

---

Veranstaltungs- und Workshopflächen

---

Büroservice

---

Seminar- und Weiterbildungsprogramm

---

→ Nicht nur Raum, sondern

---

**Arbeits-Lern-Begegnungswelt** für Unternehmen,  
Fachkräfte und Gründer.



## Modul 4: Altersgerechtes Wohnen & Zukunftsfragen

In der „Future“-Säule des Work & Life-Modells erhält altersgerechtes Wohnen nicht nur eine bauliche Funktion, sondern eine **wirtschaftliche und gesellschaftliche Bedeutung**:

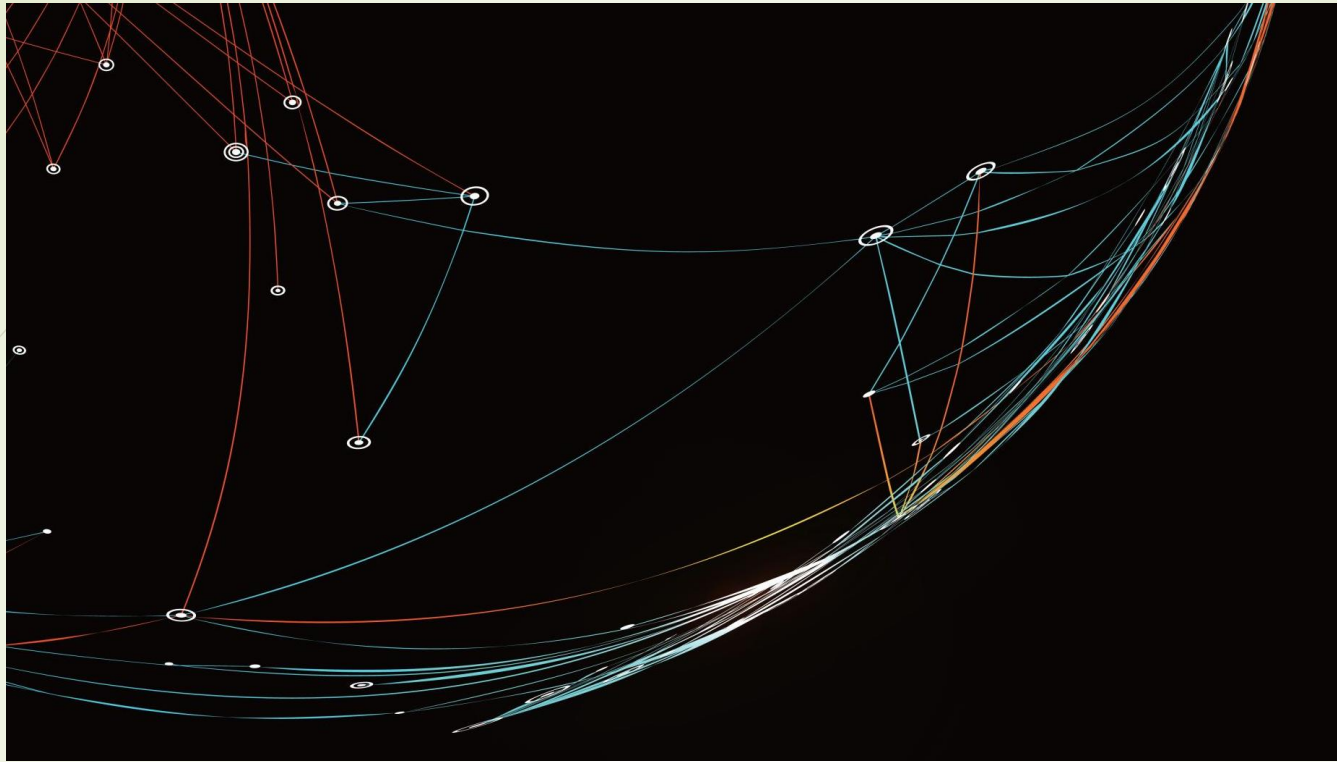
- Demografische Integration
- Lebensphasenorientierte Angebote
- Verbindung von Versorgung, Arbeit und Gemeinschaft
- In jungen Jahren fürs Alter vorsorgen



# NETZWERKE ALS ERFOLGSHEBEL

- Meine aktiven Netzwerke:
- **VDI** – technische Themen & Fachimpulse
- **BVMW** – Mittelstandsбündelung
- **Work & Life Netzwerk** – Sichtbarkeit, Kooperationen, Lebens- und Arbeitsqualität
- Work und Life ist ein bundesweiter Zusammenschluss von erfahrenen Unternehmern, Führungskräften und Spezialisten aus Industrie, Handel, Handwerk, Dienstleistungssektor und freien Berufen.  
Um unser Angebot stetig zu erweitern und unseren Kunden den besten Service zu bieten, suchen wir zuverlässige Partnerfirmen, die gemeinsam mit uns Projekte realisieren möchten.
- Diese Netzwerke erweitern Reichweite, bringen Inhalte und machen Zugänge möglich, die sonst schwer zu erreichen wären.



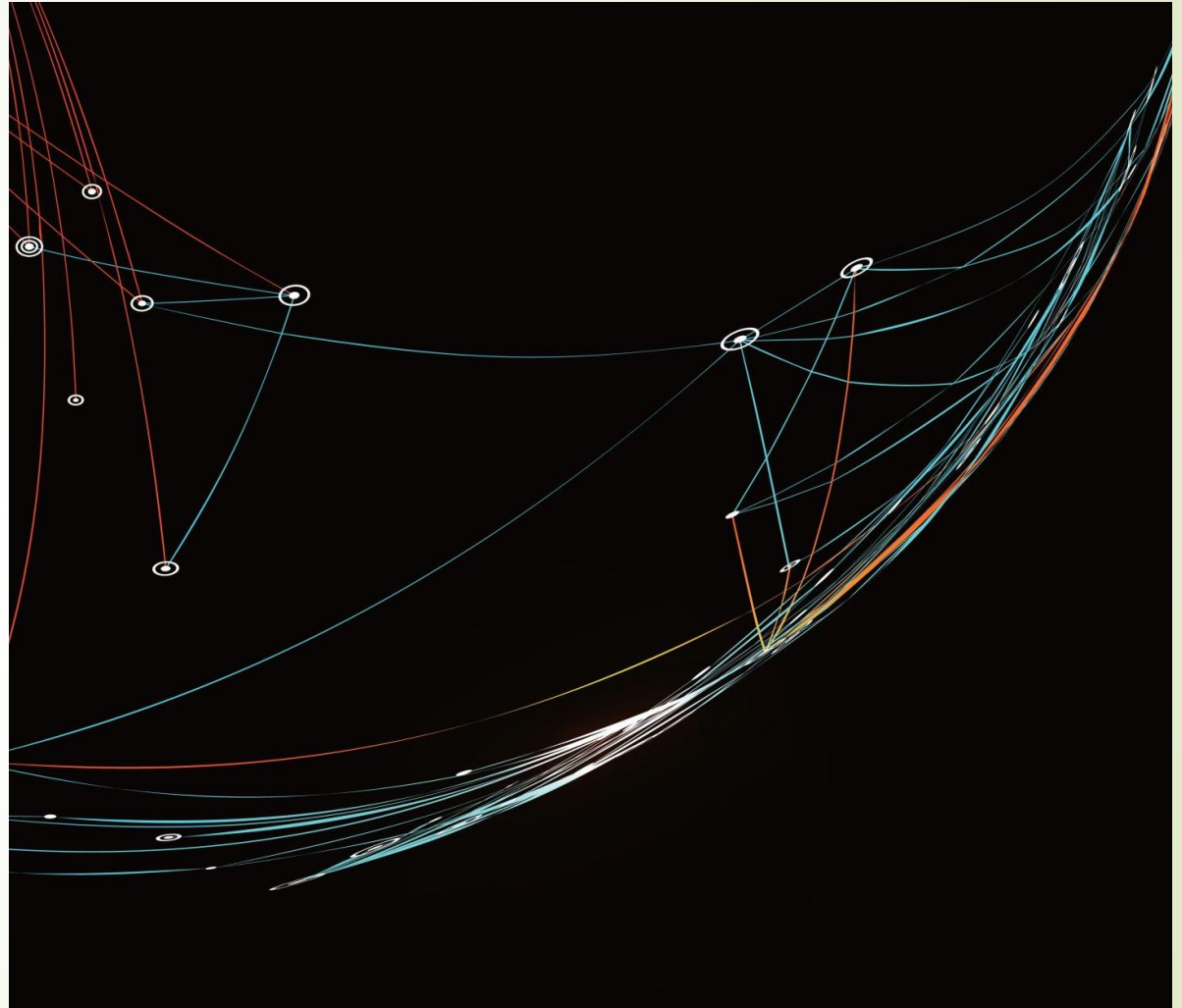


## ZIEL/ERGEBNIS

**Eine strukturierte Wirtschafts- und Innovationsplattform  
Nachhaltige Vernetzung von Unternehmen  
Wirtschaftliche Aktivierung auf mehreren Ebenen  
Integration von Arbeits-, Lebens- und Vorsorgethemen**



# DIE REGION





20

# Wirtschaftshub = Zukunft gestalten

## **Effiziente Unternehmensunterstützung**

Der Standort bietet Unternehmen professionelle Backoffice-Dienste und projektbezogene Entlastung für mehr Effizienz und Wachstum.

## **Attraktive Arbeits- und Wohnmöglichkeiten**

Fachkräfte profitieren von Remote-Arbeitsplätzen und bezahlbarem Wohnraum, was die Lebensqualität und Produktivität steigert.

## **Nachhaltige Infrastruktur ohne Subventionen**

Das integrierte Infrastrukturmodell stärkt Unternehmen, schafft wirtschaftliche Perspektiven und kommt ohne Subventionen aus.

# Wirtschaftshub Elbe-Börde

## **Starker Wirtschaftsstandort**

Die Region bietet Unternehmen effiziente Arbeitsmöglichkeiten und ein solides Fundament für wirtschaftliches Wachstum.

## **Neue Perspektiven für Fachkräfte**

Fachkräfte profitieren von einer hohen Lebensqualität und vielseitigen beruflichen Entwicklungschancen in der Region

## **Integriertes Infrastrukturmodell**

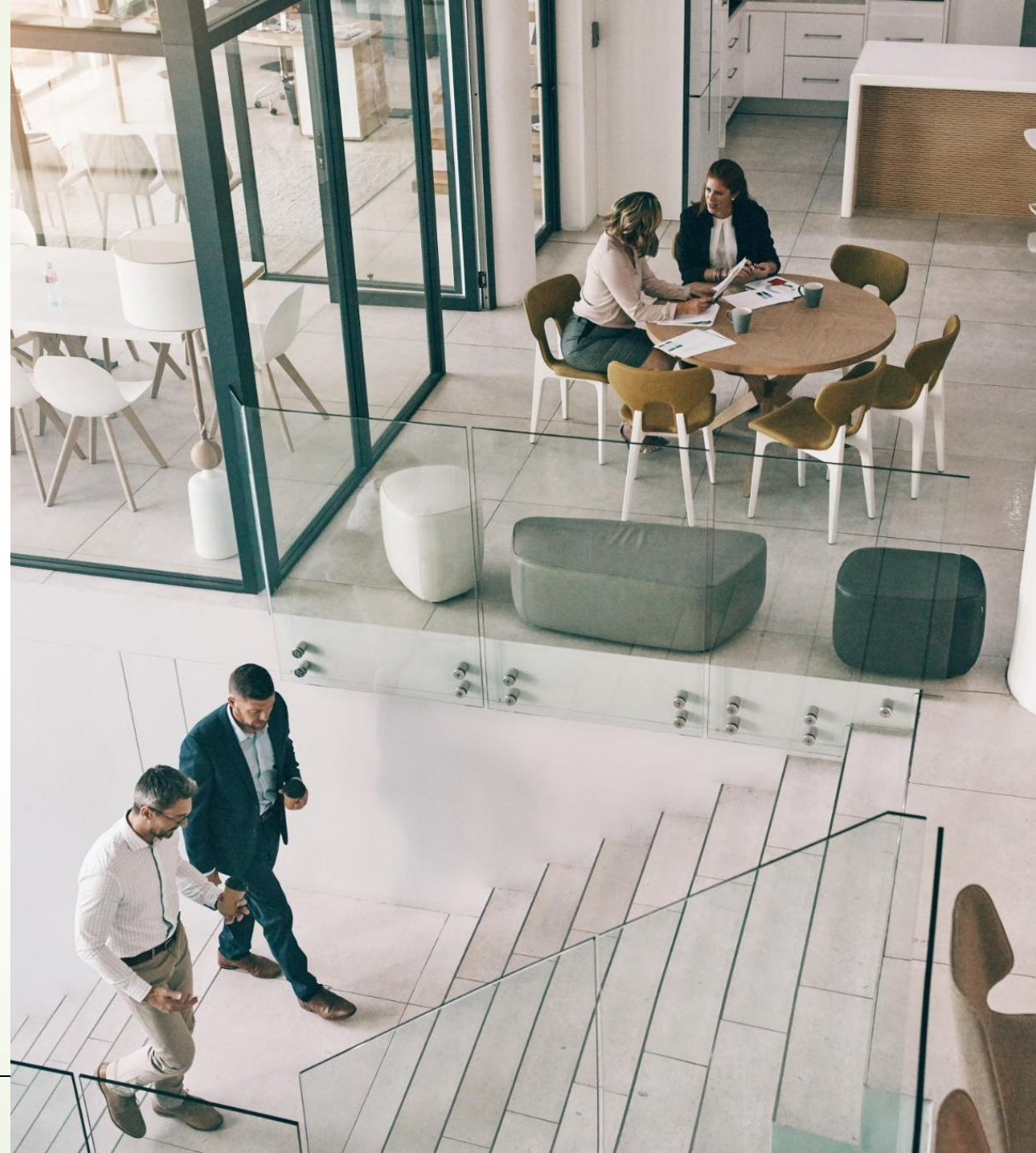
Das Wirtschaftshub vereint Backoffice, projektbezogene Entlastung, Remote-Arbeitsplätze und bezahlbaren Wohnraum.



22

**45%**

**der Angestellten bevorzugen flexible  
Arbeitsmodelle – ein Signal für Remote-  
Arbeit und Chancen für die Region.**



# Wirtschaftliche Herausforderungen und wachsender Bedarf an effizienten Lösungen



## Strukturwandel

Die Region muss sich an veränderte Branchenstrukturen und neue Marktanforderungen anpassen, um wettbewerbsfähig zu bleiben.



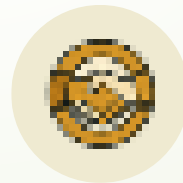
## Effiziente Lösungen

Nachhaltige und produktivitätssteigernde Maßnahmen sind notwendig, um Engpässe im Mittelstand zu überwinden.



## Wettbewerbsdruck

Starker Wettbewerb aus urbanen Regionen erfordert innovative Ansätze zur Sicherung der lokalen Wirtschaftskraft.



## Innovative Betriebsmodelle

Zentrale Serviceeinheiten und neue Betriebsmodelle bündeln Wertschöpfung und stärken die Region.

# Der Wirtschaftshub als Impulsgeber

**01**

**2026 — Startphase**

Gemeinsame Projekte:  
Synergien zwischen  
Unternehmen und  
Verwaltung.

**02**

**2026 — Vernetzung**

Gemeinsame Projekte:  
Netzwerk wächst,  
Kooperationen werden  
strukturiert.

**03**

**2026 — Skalierung**

Gemeinsame Projekte:  
Mehr Wirkung durch  
standardisierte  
Zusammenarbeit.

**04**

**2027 — Beschleunigung**

Gemeinsame Projekte:  
Gesellschaft,  
Verwaltung und  
Wirtschaft ziehen mit.

**05**

**2027 — Wirkung**

Gemeinsame Projekte:  
Höhere Lebensqualität  
stärkt  
Standortwettbewerb.

# Neue Gründungsimpulse und wirtschaftliche Resilienz

## **Impulsgeber für Gründer**

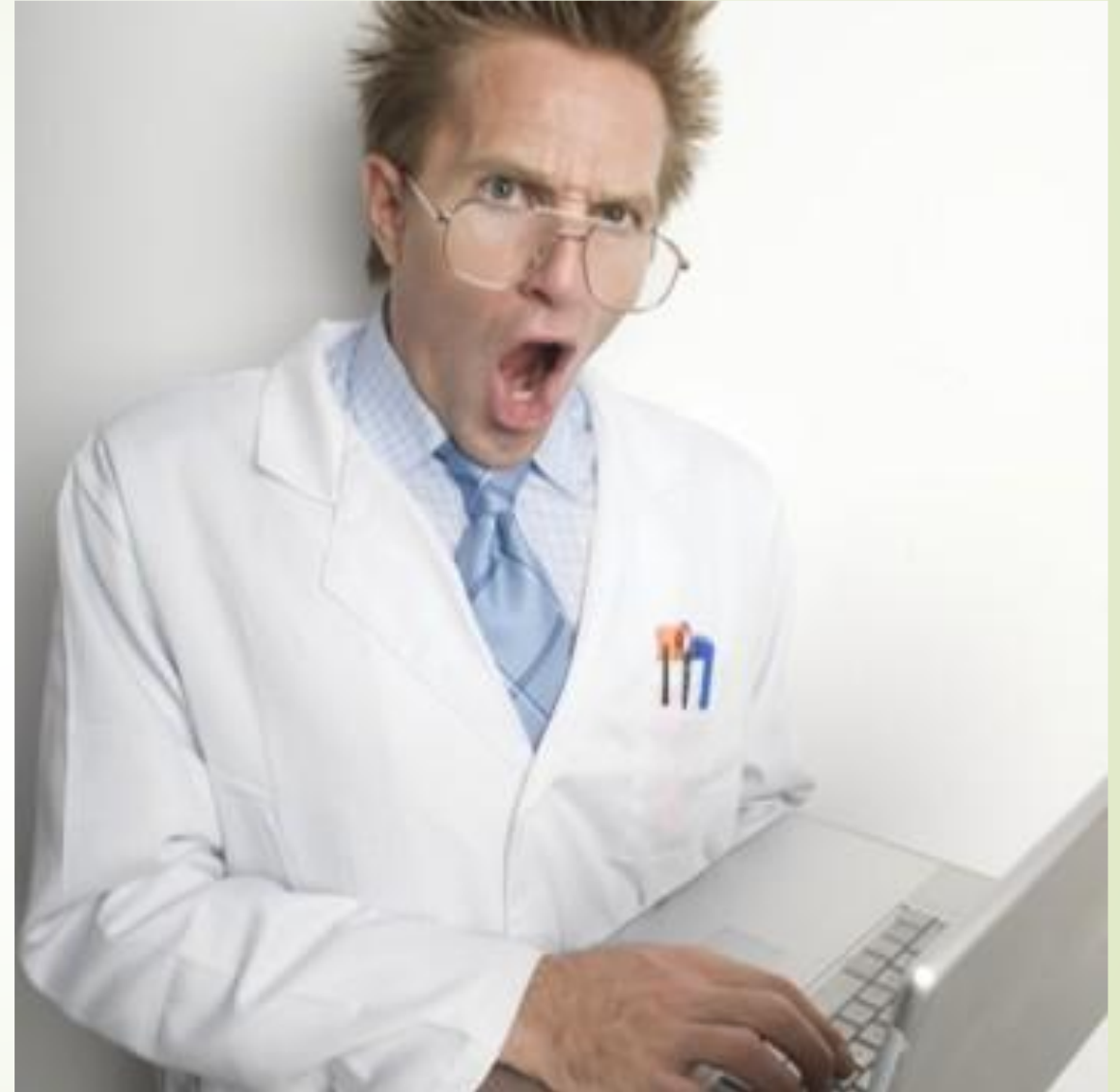
Der Hub stärkt Start-ups mit Infrastruktur, Beratung und Zugang zu Netzwerken.

## **Resilienz & Diversifizierung**

Neue Geschäftsmodelle erhöhen Widerstandskraft und breiten die regionale Wirtschaftsstruktur.

## **Wettbewerbsvorteile in volatilen Märkten**

Vernetzung und Unterstützung beschleunigen Skalierung, Sichtbarkeit und Markteintritt.



# Regionale Wirkung und wirtschaftlicher Katalysator



# +5%

Regionale Wirkung und wirtschaftlicher Katalysator

Wirtschaftswachstum pro Jahr durch Effizienzsteigerung und Zuzug qualifizierter Fachkräfte

# Fazit: Visionärer Wirtschaftshub stärkt Region und Lebensqualität

Zusammenfassend zeigt das Projekt von Work & Life der Wirtschaftshub Elbe-Börde, wie man durch strukturierte Lösungen Fachkräftemangel und wirtschaftliche Herausforderungen meistern kann. Durch innovative Module und regionale Verankerung entsteht ein nachhaltiger Impuls für Mittelstand und Gemeinschaft. Der Hub trägt maßgeblich zur Produktivitätssteigerung, Wohnraumentwicklung und wirtschaftlichen Resilienz bei – für eine lebenswerte Zukunft in der Region bei.